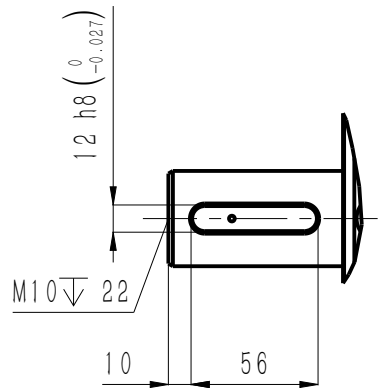
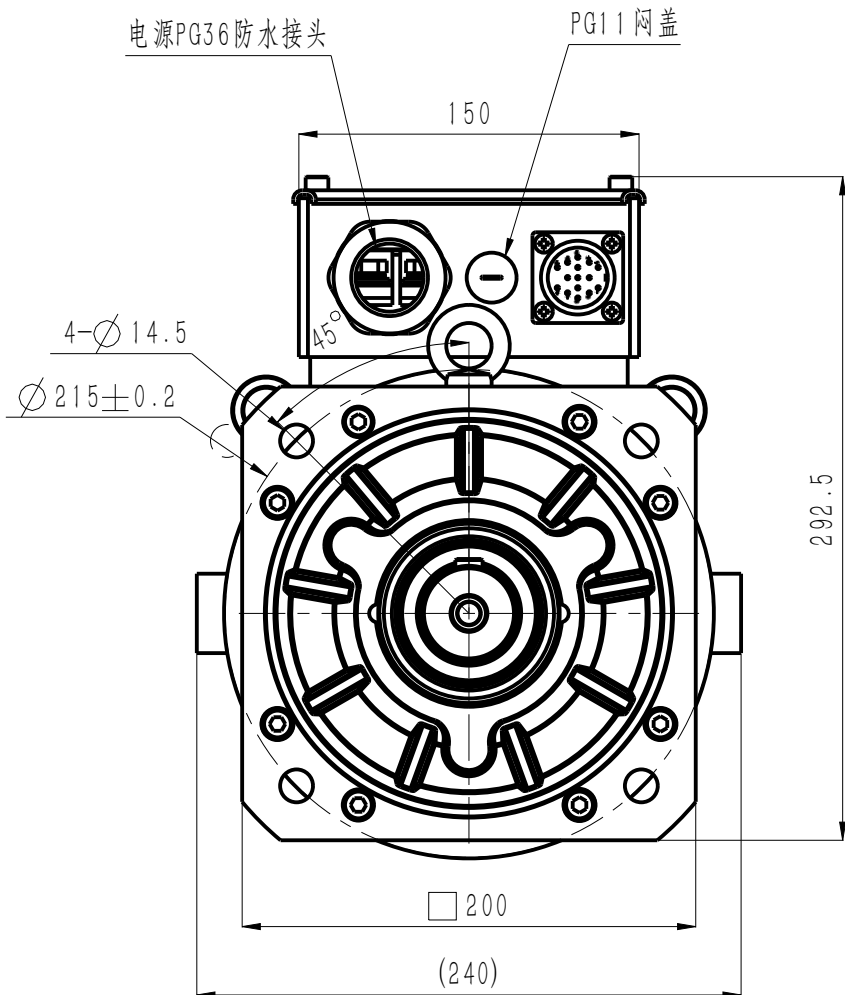
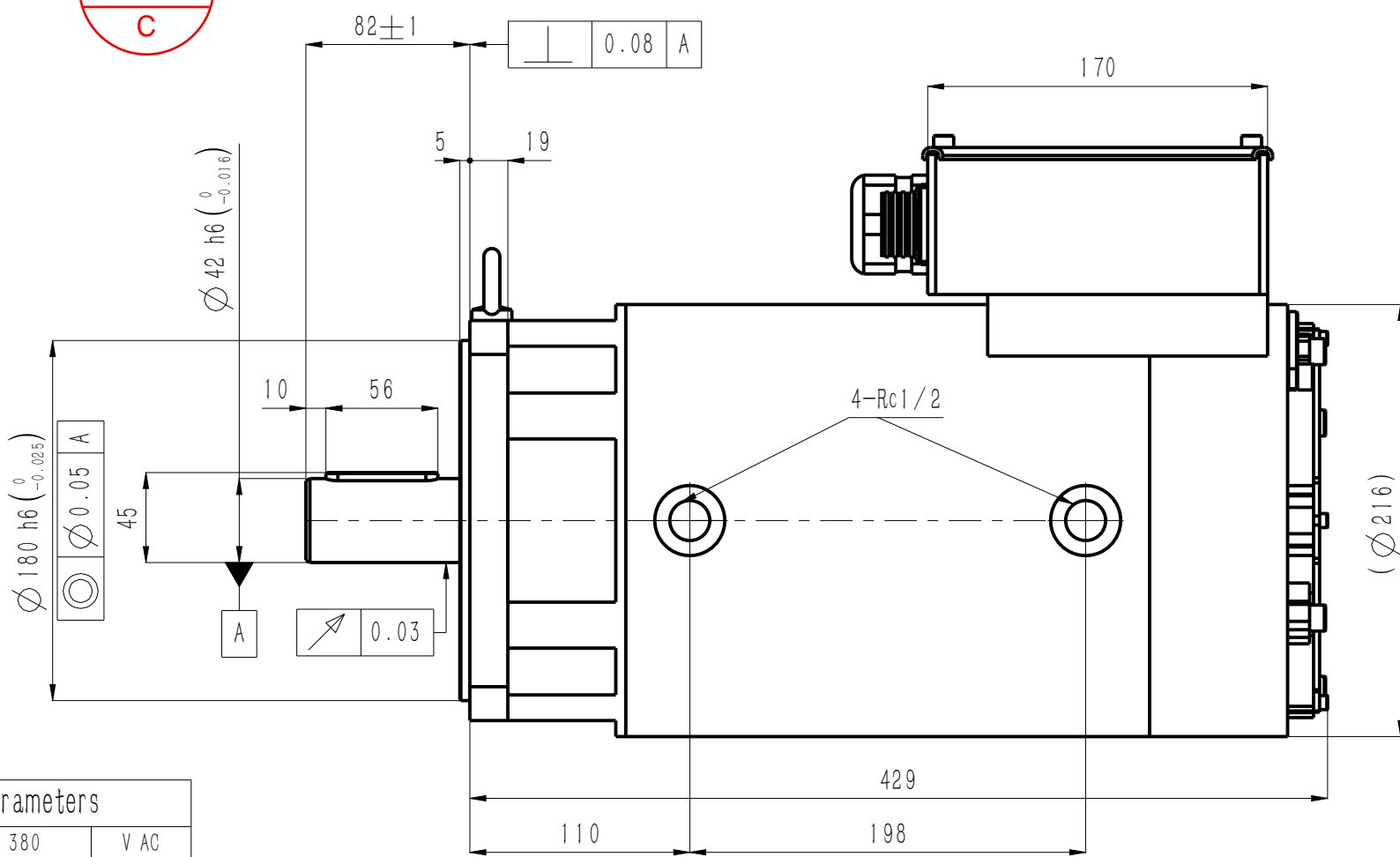


版本 Edition	变更内容 Description of the change
C	图纸模板变更

正样
2026.02.24
C



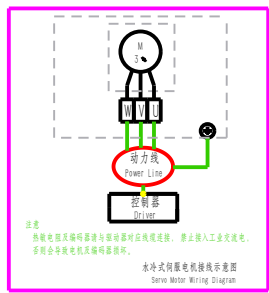
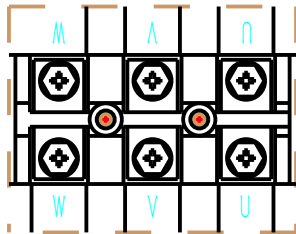
标配: A型圆头普通平键
A12X8X56(GB/T1096)



电机技术参数 Motor parameters

额定电压 Rated voltage	380	V AC
额定功率 Rated power	29.2	kW
额定扭矩 Rated torque	164	N·m
额定电流 Rated current	53.5	Arms
峰值扭矩(850rpm) Peak torque	400	N·m
峰值电流(850rpm) Peak current	109.3	Arms
峰值扭矩(1700rpm) Peak torque	284	N·m
峰值电流(1700rpm) Peak current	96.2	Arms
峰值扭矩(2700rpm) Peak torque	172	N·m
峰值电流(2700rpm) Peak current	95.2	Arms
额定转速 Rated speed	1700	rpm
峰值转速 Maximum speed	2700	rpm
扭矩系数 Torque constant	3.07	N·m/Arms
反电势常数 Back EMF constant	243.3	V/krpm
线电阻 line resistance	0.31	Ω
线电感 line inductance	7.7	mH
转动惯量 Moment of inertia	177±10%	kg·cm ²
轴向允许载荷 Axial allowable load	/	N
径向允许载荷 Radial allowable load	/	N
极对数 Number of pole pairs	4	对

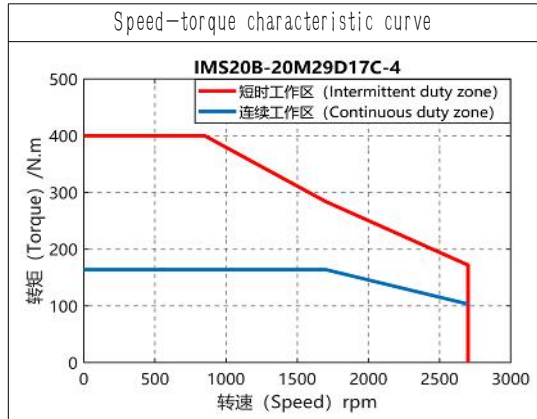
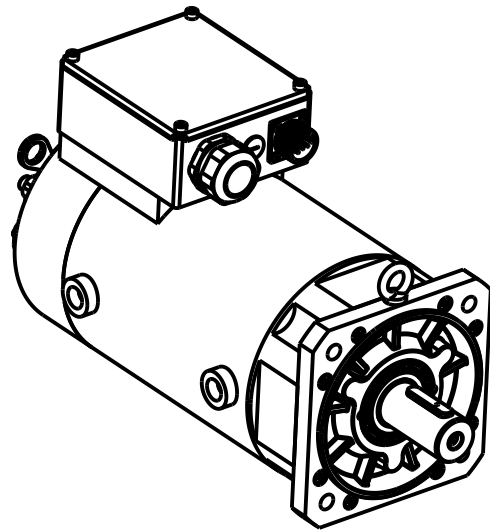
引线定义 Wiring definition




IP防护等级 Ingress Protection Rating	IP55
绝缘等级 Insulation class	F
绝缘电阻 Insulation resistance	>100MΩ DC500V
电机重量 Motor weight	68 kg
工作温度 Operating temperature	-20℃~40℃
工作湿度 Operating humidity	20%~80% (不结露 Non-dewfall)
推荐安装海拔 Recommend installing altitude	<1000m(1km以上降额使用) (Derate for use above 1km)

信号航插规格 Encoder connector	YD28J15Z

编码器规格 Connector specifications	引线定义 Wiring definition									
	1	2	3	4	5	6	7	8	9	
23-bit optical encoder	PE (屏蔽)	SD+ (蓝)	SD- (黄)	+5V (红)	0V (黑)	BAT+ (棕)	BAT- (白)	KTY84-130+ (黄)	KTY84-130- (绿)	
12-bit Resolver encoder	PE (屏蔽)	Ref+ (红白)	Ref- (黄白)	Cos- (黑)	Cos+ (红)	Sin+ (黄)	Sin- (蓝)	KTY84-130+ (黄)	KTY84-130- (绿)	



SN	料号 P/N	整机型号 Model and Specification		编码器 Encoder	
	11101-01797	IMS20B-20M29D17C-4-R7Y-A		12位旋变	
	11101-01800	IMS20B-20M29D17C-4-P9Y-A		23位多圈光编	
				深圳市英威腾电气股份有限公司 Shenzhen INVT Electric Co., Ltd.	
C	替换	/	26-2-11	名称	电机外形图 Motor outline dimension drawing
版本	更改方式	更改人	日期		
设计	/			料号	/
校核	/				材质
工艺	/				/
审核	/			图号	/
标准化	/				投影标识
批准	/			重量	
					比例
					1 : 1
					第 1 页 共 1 页